

# SENTINEL A60

Cască de sudură cu opacizare automată



SENTINEL A60

## Procesul de sudură

- Tăiere cu oxii-combustibil
- Tăiere cu plasmă
- Măcinare
- Sudare, GMAW (MIG/MAG)
- Sudare, GTAW (TIG)
- =Sudare, PAW – sudare cu arc de plasmă
- Sudare, SMAW/MMA (Electrod)

Casca de sudură Sentinel A60 duce sudarea la nivelul următor, cu o vedere panoramică uriașă și o claritate optică perfectă 1/1/1/1 EN. Acum veți avea o vedere și mai largă a băii de sudură fără nicio distorsionare.

Filtrul cu opacizare automată (ADF) reproiectat are o nouă tehnologie OpTCS™ de control al luminii cu spectru larg de la ESAB. Aceasta oferă o vizualizare True Color îmbunătățită cu oboseală redusă a ochilor pentru cele mai solicitante zile de muncă. Noile ajustări ale nuanțelor în trepte de 0,5 vă oferă un control mai precis al vizualizării.

Designul exterior caracteristic căștii Sentinel, hamul Halo™ complet reglabil și butonul extern pentru modul de polizare completează casca cea mai confortabilă și mai performantă pe care ESAB a produs-o vreodată.

- Zona de vizualizare ADF: 118 x 71 mm (4,65 x 2,80 in.) și comenzi ADF interne intuitive, inclusiv pentru sensibilitate și temporizare
- Interval opacitate: DIN 3/5–13, reglabil în trepte de 0,5 și setare ADF de blocare a opacității
- Tehnologie vizor ESAB OpTCS True Color
- Memorie la bord pentru până la 9 setări
- Senzori pentru detectarea arcului electric: 4
- Timp de comutare rapidă de 0,08 milisecunde
- Baterie CR2450 înlocuibilă
- LED-uri pentru baterie descărcată, modul de polizare și blocarea opacității

Vizitați [esab.com](http://esab.com) pentru mai multe informații.



*Tehnologie ADF avansată CE 1/1/1/1 cu o interfață simplă și afișaj grafic clar.*



*Carcasă compactă cu vizor exterior de protecție opțional, de culoarea chihlimbarului.*

# SENTINEL A60

## Specificații

Câmp vizual	118 x 71 mm (4,65 x 2,8 in.)
Opacitate vizor activ	5 – 13 (reglabilă în trepte de opacitate de 0,5)
Opacitate vizor pasiv	3
Sursă de alimentare	2 baterii CR2450, înlocuibile
Senzori pentru detectarea arcului electric	4
Timp de comutare (de la luminos la opac)	1/25,000 de secundă
Timp de comutare (de la luminos la opac)	Reglabil digital de la 0,1 până la 0,9 secunde
Clasificare optică CE	1/1/1/1
Standarde și certificări	CE: EN175; EN379; EN166   ANSI: Z87.1   CSA: Z94.3   AS/NZS 1338.1   ISO 16321 +TIG
Greutate	644 g (1,4 lb)

## Informații de comandare

Descriere	Număr piesă
Cască Sentinel A60	0700600860

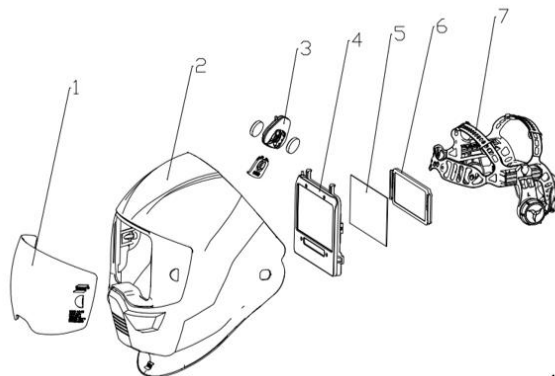
*Pachetul include: ansamblu cască completă, 2 vizoare interioare de schimb, 4 vizoare exterioare de schimb, geantă de transport, bandană și manual de siguranță.*

## Piese de schimb

1	Vizor frontal Sentinel A60 – Transparent	0700600880
1	Vizor frontal Sentinel A60 – Chihlimbar	0700600881
1	Vizor frontal Sentinel A60 – Transparent HC*	0700600882
1	Vizor frontal Sentinel A60 – Chihlimbar HC*	0700600883
2	Exterior cască Sentinel A60	0700600863
4	Filtru de opacitate automat ADF Sentinel A60 (fără baterii)	0700600865
5	Vizor interior Sentinel A60	0700600866
7	Ham Halo Sentinel A60	0700600867
	Bandă antitranspirație Sentinel A60 Front	0700600869
	Sentinel A60 Lupă dioptrie +1,0**	0700600872
	Sentinel A60 Lupă dioptrie +1,5**	0700600873
	Sentinel A60 Lupă dioptrie +2,0**	0700600874
	Sentinel A60 Lupă dioptrie +2,5**	0700600875

\* Vizoarele HC includ un strat dur anti-zgârieturi pentru o durată de viață mai lungă.

\*\* Lupele sunt accesorii opționale care nu sunt incluse în cască completă. Suportul de lupă este inclus cu aceste vizoare.



ESAB / esab.com

